

Présentation des Orientations Budgétaires (OB) 2026

Conseil municipal du lundi 02 février 2026

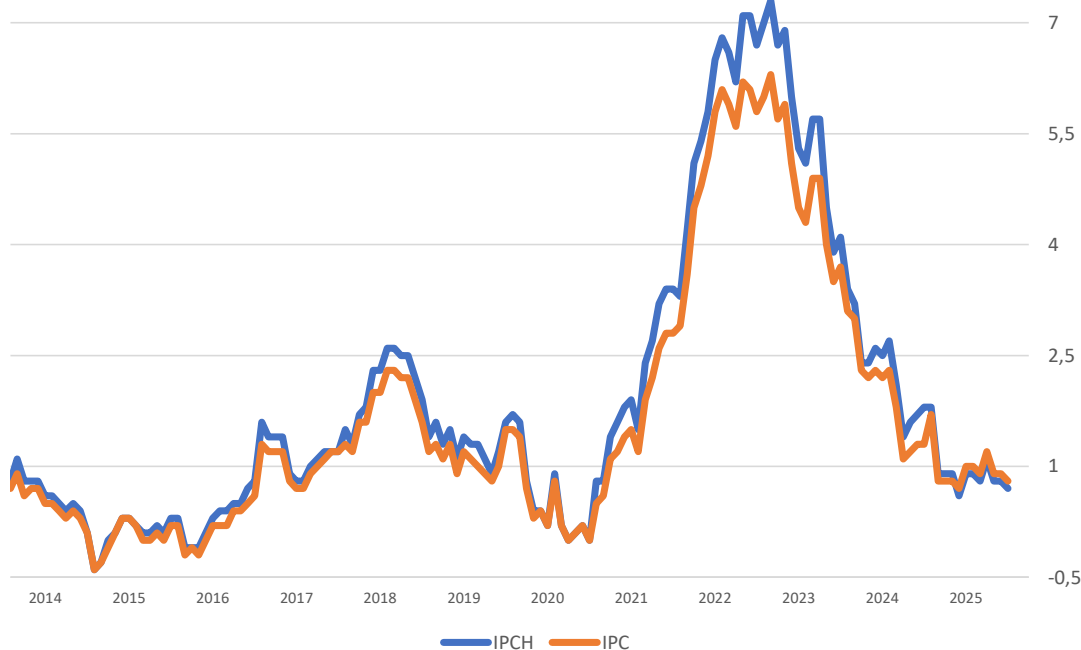
Préalables à la présentation des Orientations Budgétaires 2026

- Loi « Administration Territoriale de la République » du 6 février 1992 impose la tenue d'un **Débat d'Orientations Budgétaires (DOB)** pour les collectivités de plus de 3 500 habitants
- **Rapport d'Orientations Budgétaires (ROB)** : Informer les élu·e·s locaux et citoyen·ne·s sur l'état des finances de la collectivité et les évolutions prévues
 - Évolution prévisionnelle des dépenses et recettes de fonctionnement et d'investissement
 - Hypothèses d'évolution retenues pour construire le projet de budget
 - Rapport accessible sur le site internet de la collectivité dans un délai d'un mois
- **Rappel du cycle budgétaire « année exceptionnelle »**
 - **DOB année N** : dans un délai de 2 mois précédant l'examen du Budget Primitif (BP)
 - **BP année N** : jusqu'au 30/04/N
 - **CA (Compte Administratif) année N-1** : jusqu'au 30/06/N

Conjoncture internationale et nationale

Orientations Budgétaires 2026

Glissements annuels de l'indice des prix à la consommation (IPC) et de l'indice des prix à la consommation harmonisé (IPCH)
(Source : INSEE, 15/01/2026)



→ En 2025, une inflation très faible due avant tout à la baisse des prix de l'énergie

- L'inflation en France reste stable, aux alentours de 1 %, depuis un an
- Baisse marquée des prix de l'énergie sur un an : ils baissent de 6,8 % en décembre 2025 (gaz, produits pétroliers, électricité)

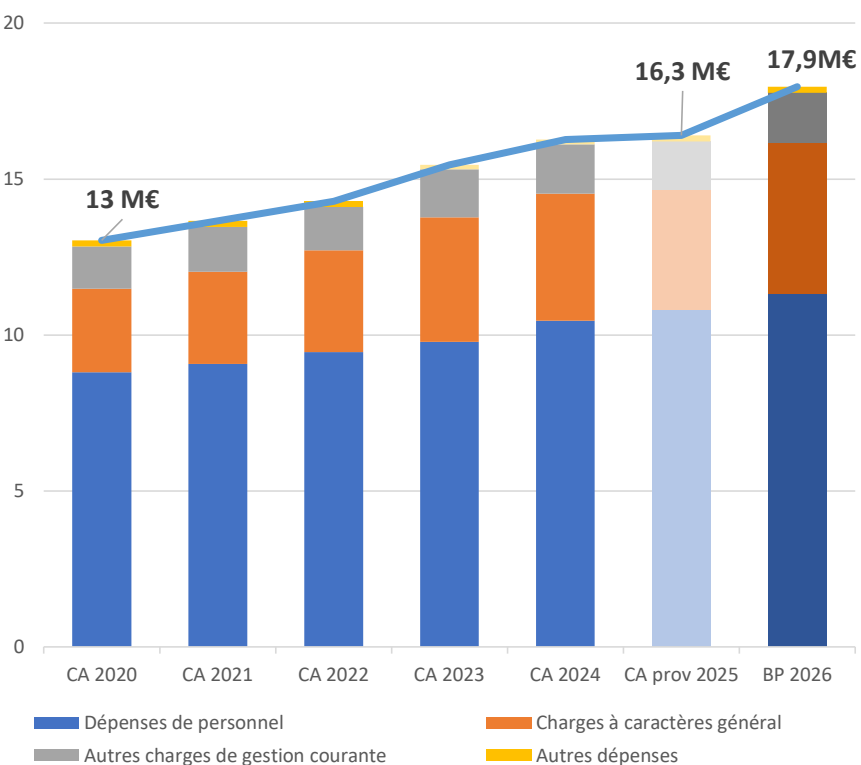
→ Principales mesures de la loi spéciale et projet de loi de finances 2026 concernant les collectivités locales

- Reconstitution (a priori) de la **Dotations Globales de Fonctionnement (DGF)**
- **Fiscalité locale** : valeurs locatives foncières revalorisées en fonction de l'inflation (+0,8%)
- **CNRACL** : Hausse de la cotisation des employeurs de 3 points (taux porté à 34,65% en 2025, à 37,65% en 2026 puis... puis 43,65% en 2028)

Les dépenses de fonctionnement

Orientations Budgétaires 2026

Évolution des dépenses réelles de fonctionnement depuis CA 2020



Des dépenses de fonctionnement en augmentation :

→ Les dépenses de personnel en augmentation, estimées à 11 323 000€

- Hausse du taux de cotisation (CNRACL) (+137 900€)
- Augmentation de la cotisation assurance statutaire (+39 800€)
- Adhésion directe de la ville au CNAS (+59 000€)
- Augmentation participation employeur à la PSC des agents (+12 600€)

NB : En cumulé, depuis 2022 : +1,4M€ (+14,3%) ; Évolution des ETP : 232,5 à 231,5

→ Légère évolution des charges à caractère général, estimées à 4 830 000€

- L'inflation affecte l'ensemble des postes de dépenses, avec des impacts variables selon les catégories : diminution des tarifs dans le domaine de l'énergie, hors coûts liés à l'éclairage public ; augmentation du prix des services, notamment assurancielles
- Des charges exceptionnelles sont enregistrées, liées aux frais notariés (cession du Golf et acquisition du terrain du Stade GSO)

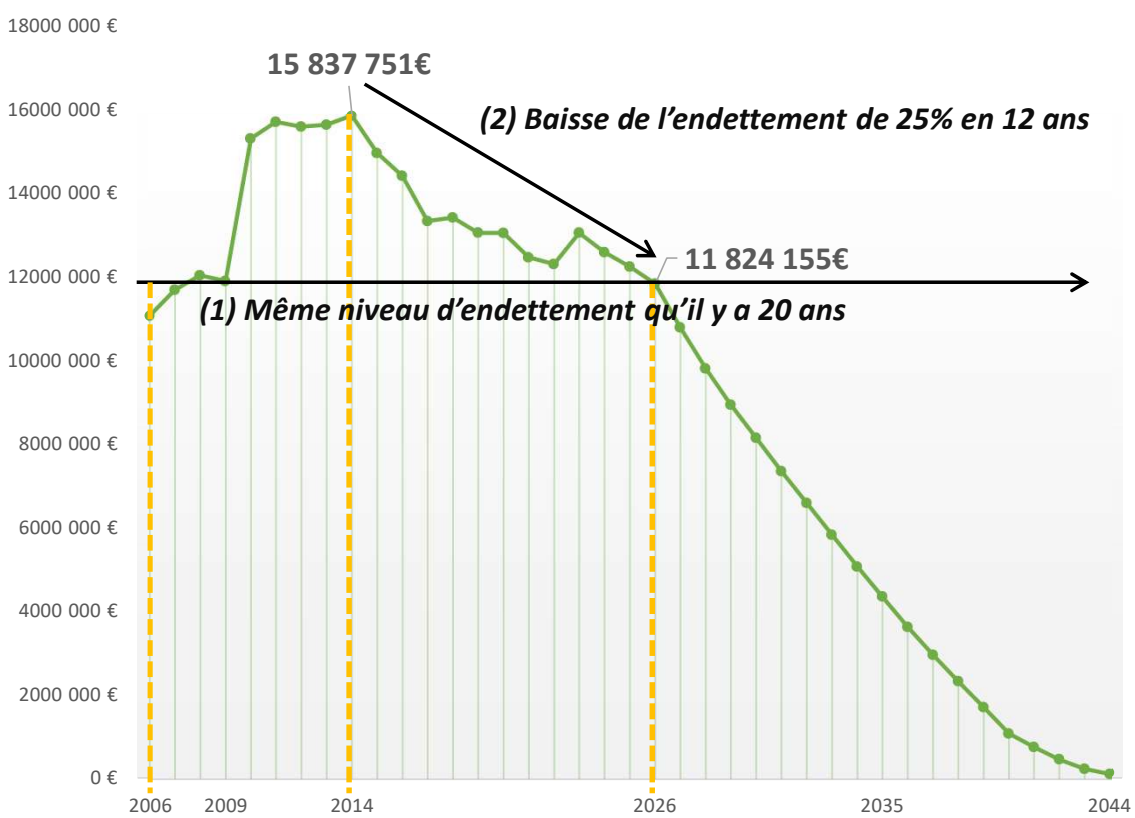
→ Maintien des subventions accordées aux associations et au CCAS (environ 1,1 M€)

→ Contribution stable du Fonds de Péréquation Intercommunal (FPIC)

Les dépenses de fonctionnement

Orientations Budgétaires 2026

Encours de la dette et profil d'extinction (2006 > 2044)



→ Un endettement communal en diminution :

Rappel : au 1^{er} janvier 2025, l'encours de la dette s'élève à 12 231 567€

Au 1^{er} janvier 2026, l'encours de la dette s'élève à **11 824 155€**

- 22 emprunts à taux fixe
- Taux moyen de la dette communale : 2,8%

Pour rappel, en 2025 :

- un prêt de 1M€ contracté pour une durée de 20 ans au taux fixe de 3,5%
- le montant du prêt contracté étant inférieur au remboursement de la dette en capital (1,4M€), l'encours de la dette diminue
- L'emprunt DEXIA au taux de 4,7% a pris fin le 1^{er} juillet 2025. Avec l'extinction de cet emprunt, la dette en capital diminue de 25% en 2026

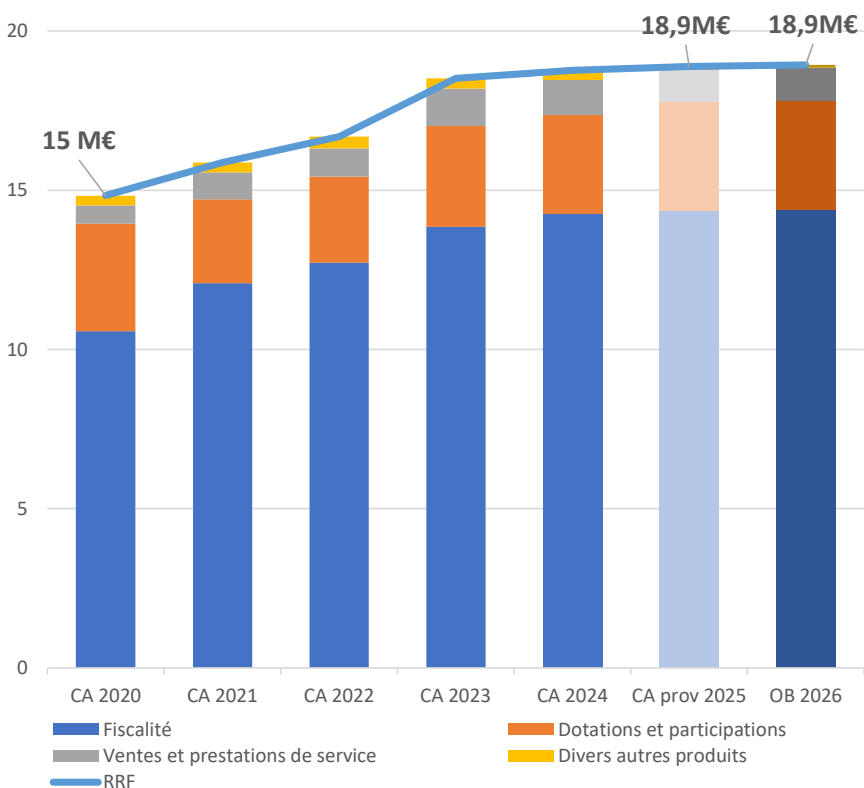
Pour 2026, les charges d'intérêts s'élèveraient à 340 000€ et le remboursement de la dette en capital à environ 1 060 000 € (1,4M€ en 2025)

Notre capacité de désendettement s'élèverait à **4,7 années** en 2025

Les recettes de fonctionnement

Orientations Budgétaires 2026

Évolution des recettes réelles de fonctionnement (RRF) depuis CA 2020



Maitien des recettes de fonctionnement :

→ La fiscalité locale estimée à 12 185 075€

- La revalorisation des bases publiée par le Gouvernement : 0,8% (env. +150 000€)
- **Pas de hausse de la taxe foncière**
- Estimation des droits de mutation identique au BP2025

→ Dotations et participations stables, estimées à 3 422 000€

- Maintien de l'estimation de la Dotation Globale de Fonctionnement (DGF) par rapport à 2025
- Dotation de solidarité urbaine en légère augmentation (DSU) (+12 000€)
- Maintien de la dotation communautaire et autres taxes

→ Maintien de l'activité municipale sur l'ensemble des secteurs, et donc des recettes issues des ventes des services et domaines

La section d'investissement

Orientations Budgétaires 2026

Une politique d'investissements ambitieuse et nécessaire à la réalisation des missions de services publics pour 2026

Les investissements s'élèveraient en 2026 à **6,04 millions d'euros** (hors reports 2025), parmi lesquels (non exhaustif) :

- **Opérations d'aménagement**
 - ✓ Projet d'écoquartier secteur de la Linière
 - ✓ Boulevard urbain / Chronobus
 - ✓ Aménagement école Marnières
- **Valorisation et entretien du cadre de vie**
 - ✓ Entretien de la voirie
 - ✓ Poursuite du programme de végétalisation des cours d'écoles (Lafitte puis Chantelle)
- **Ville durable et transition énergétique**
 - ✓ Création d'un chauffage via géothermie à l'espace aquatique Emeline Pierre
 - ✓ Installation d'aires de jeux inclusives
- **Service à la population**
 - ✓ Travaux pour abaisser les températures dans les salles de classes lors des fortes chaleurs
 - ✓ Programme de renouvellement des ENI
 - ✓ Rénovation et création d'un dortoir supplémentaire crèche Optimômes
 - ✓ Travaux de réhabilitation et de rénovation du stade Hugo et poursuite des travaux engagés au stade des Champs
 - ✓ Éclairages leds au Trinquet
 - ✓ Fresque
 - ✓ Études complémentaires pour la future salle de spectacle proche Bel Ordinaire

La section d'investissement

Orientations Budgétaires 2026

Recettes d'investissement

- Cession des terrains du Golf au Pau Golf Club 1856 pour 1,5M€ auquel s'ajoutera une soule annuelle de 65 000€
- Le Fonds de Compensation de TVA (FCTVA) et les Taxes d'aménagement (TAM)
- Les subventions d'investissement et fonds de concours sollicités à ce jour pour 1 050 000€
- Des cofinancements systématiquement recherchés

➔ Un emprunt d'équilibre d'environ 1,5M€ envisagé permettant le financement des opérations d'investissement 2026



Conseil municipal du lundi 02 février 2026