



# ***Les Zones d'accélération des EnR***

## ***BILLERE***

**18/10/2023**

# Objectifs de la loi d'accélération des EnR



Une loi d'accélération pour :



- ✓ porter à 33% la part d'EnR dans notre consommation à l'horizon 2030
- ✓ Diviser par 2 le temps d'instruction des projets et les sécuriser face aux recours
- ✓ Mobiliser en priorité les terrains artificialisés
- ✓ Mieux partager la valeur des projets d'EnR

D'OÙ  
partons-  
nous ?

ÉTAT DES LIEUX !

**Consommation du territoire = 3 260 GWh/an**

avec 6% ENRR dans la consommation finale soit 198 GWh/an

**Objectif : production supplémentaire de 700 GWh/an (hors RCU)**

Avec 350 GWh/an de production électrique à partir d'EnR

350 GWh/an de production thermique à partir d'EnR

3260 GWh

8%



Déchets

24%



Agriculture

29%



Industrie

39%



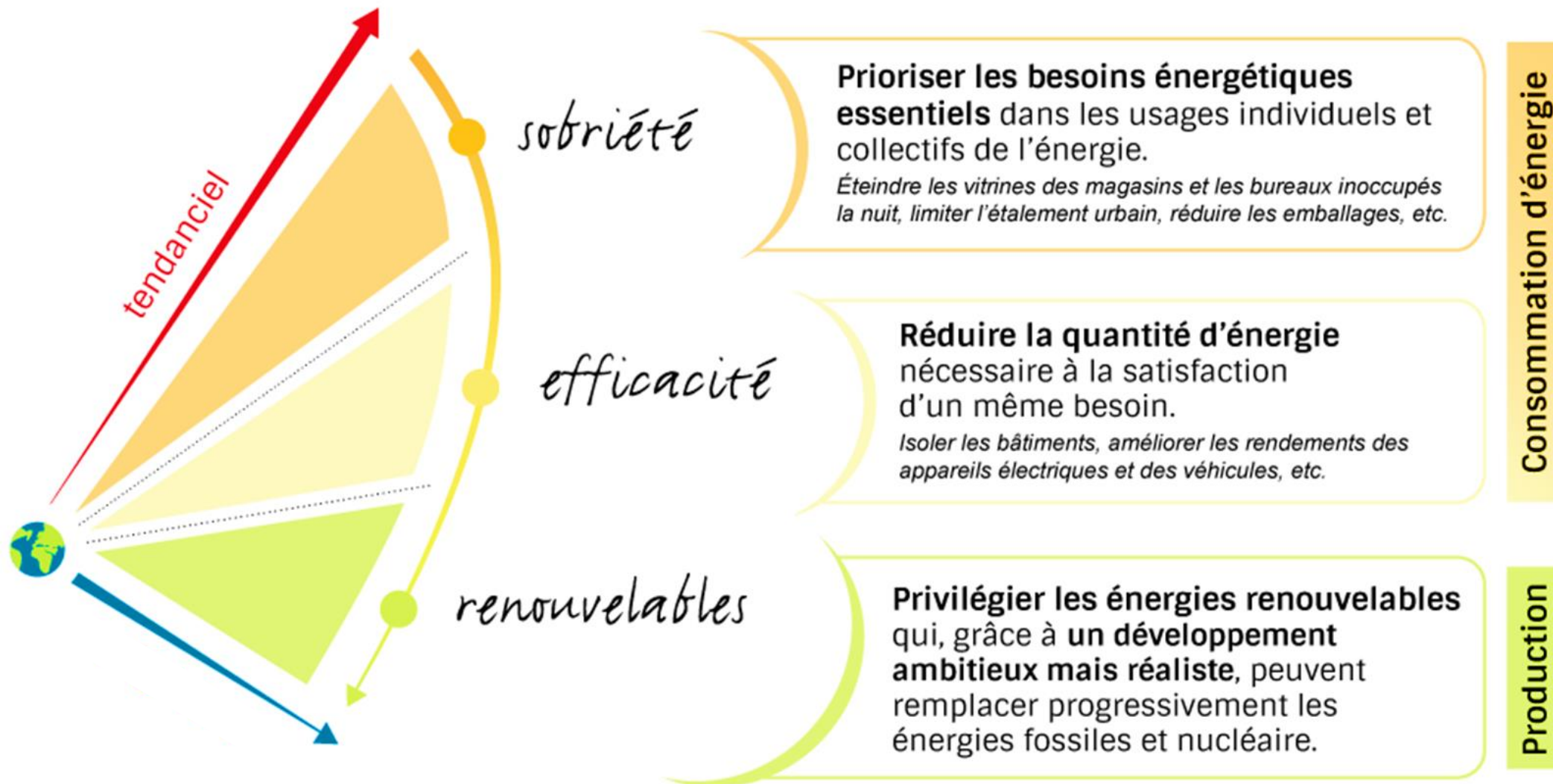
Tertiaire



Transports



Habitat



## ➤ Calendrier



### 2023

- Mai/juin : Mise à disposition du portail et communication
- Eté : Objectif de mise en place des Comités régionaux de l'énergie
- **Décembre : Remontée des zones par les communes auprès des référents préfectoraux**

### 2024

- Avis sur la cartographie des zones d'accélération par les Comités régionaux de l'énergie
- Arrêt des zones d'accélération par le référent préfectoral (après nouvelle proposition des communes si la première cartographie est insuffisante au regard des objectifs énergétiques).
- Concertation et adoption de la révision de la Programmation pluriannuelle de l'énergie et de la Stratégie nationale bas carbone

**ZAEnR = Cartographie des surfaces par filière pour avoir les puissances potentielles par filière en valorisant les ZAE (Zones d'activités économiques)**

## Caractéristiques des zones d'accélération :

- ✓ Peuvent être incluses dans les documents d'urbanisme, via des modifications simplifiées
- ✓ Intégrées dans les PCAET
- ✓ Renouvelées tous les 5 ans – elles contribueront à l'atteinte de la PPE



- ✓ zone préférentielle (**concertation, délibération**) mais **non obligatoire et non exclusive**
- ✓ **mécanismes financiers incitatifs** possibles :
  - bonus dans les appels d'offres
  - modulation tarifaire (prise en compte perte de productible)
- ✓ **délais raccourcis** : 3 mois pour l'instruction, 15 jours pour la remise du rapport du Commissaire Enquêteur

## Les énergies renouvelables disponibles sur notre territoire

[https://www.ecologie.gouv.fr/sites/default/files/Guide\\_Elus\\_JUI2023\\_Planification\\_energies\\_renouvelables.pdf](https://www.ecologie.gouv.fr/sites/default/files/Guide_Elus_JUI2023_Planification_energies_renouvelables.pdf)

### Energies électriques

- ✓ **Solaire photovoltaïque** : ZAE, toitures, parkings, friches, délaissés
- ✓ **Hydroélectricité** : potentiel gawe de Pau



SOLAR



HYDROELECTRIC

### Energies thermiques

- ✓ **Géothermie de surface (chaud et froid)** : ZAE, tous les nouveaux projets avec des besoins de chaud et de froid
- ✓ **Biomasse** avec ou sans réseau de chaleur
- ✓ **Solaire thermique** avec ou sans réseau de chaleur
- ✓ **Méthanisation** (30% des consommations totales en 2030)



BIOMASS



GEOTHERMAL

# Mobiliser les espaces déjà artificialisés

- Déploiement des ombrières sur les **parcs de stationnement extérieurs** sur **au moins la moitié** de cette superficie.

- ✓ Si  **$S > 10.000 \text{ m}^2$**  : Obligation effective à compter du **1<sup>er</sup> juillet 2026**
- ✓ Si  **$1.500 \text{ m}^2 < S < 10.000 \text{ m}^2$**  : obligation effective à compter du **1<sup>er</sup> juillet 2028**



## ■ Population :

**13 229** habitants (2020)

## ■ Consommation électrique :

**36 756 MWh** élec en 2022

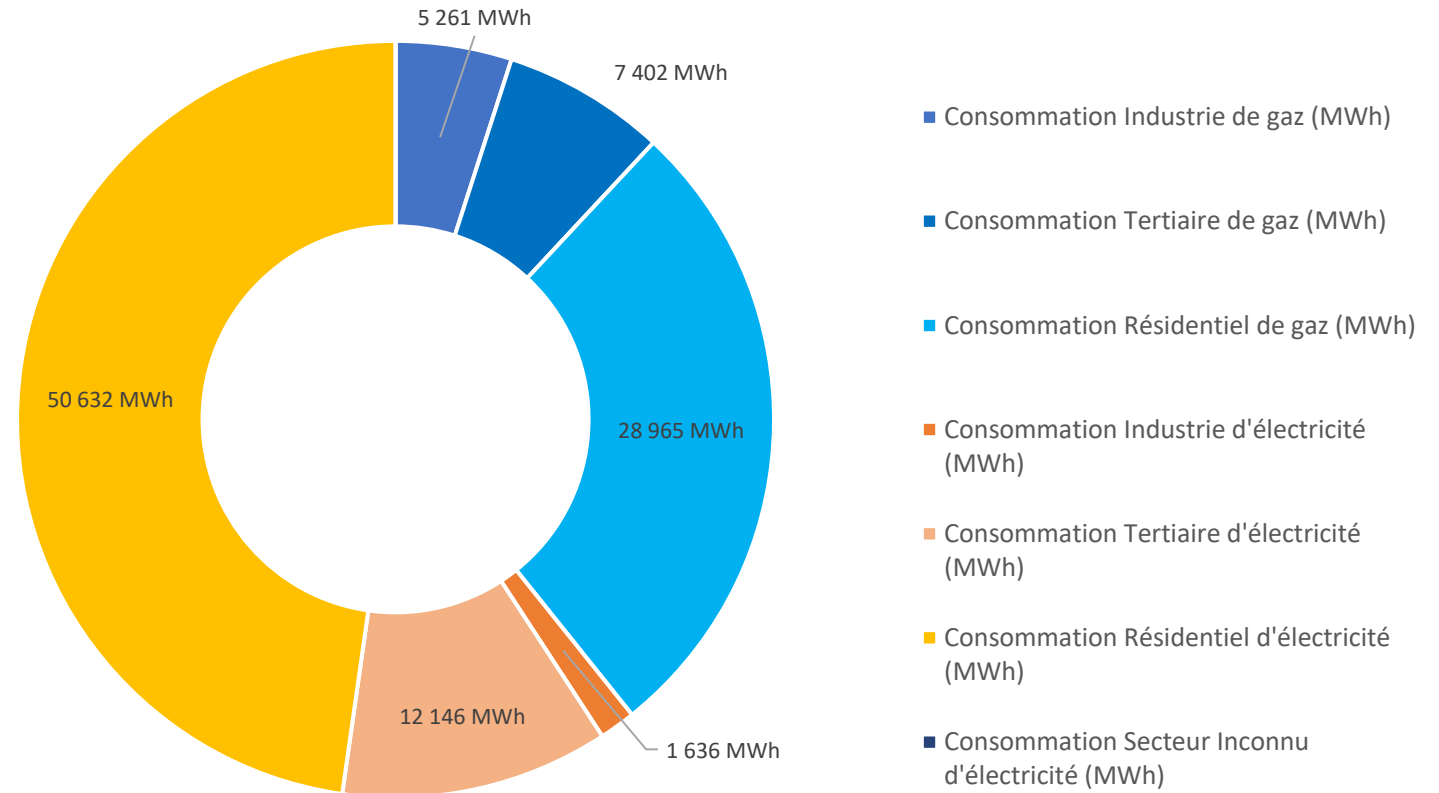
<https://data.enedis.fr/pages/bilan-de-monterritoire>

## ■ Production électrique :

**128 MWh** élec en 2022 (soit 0,3%)

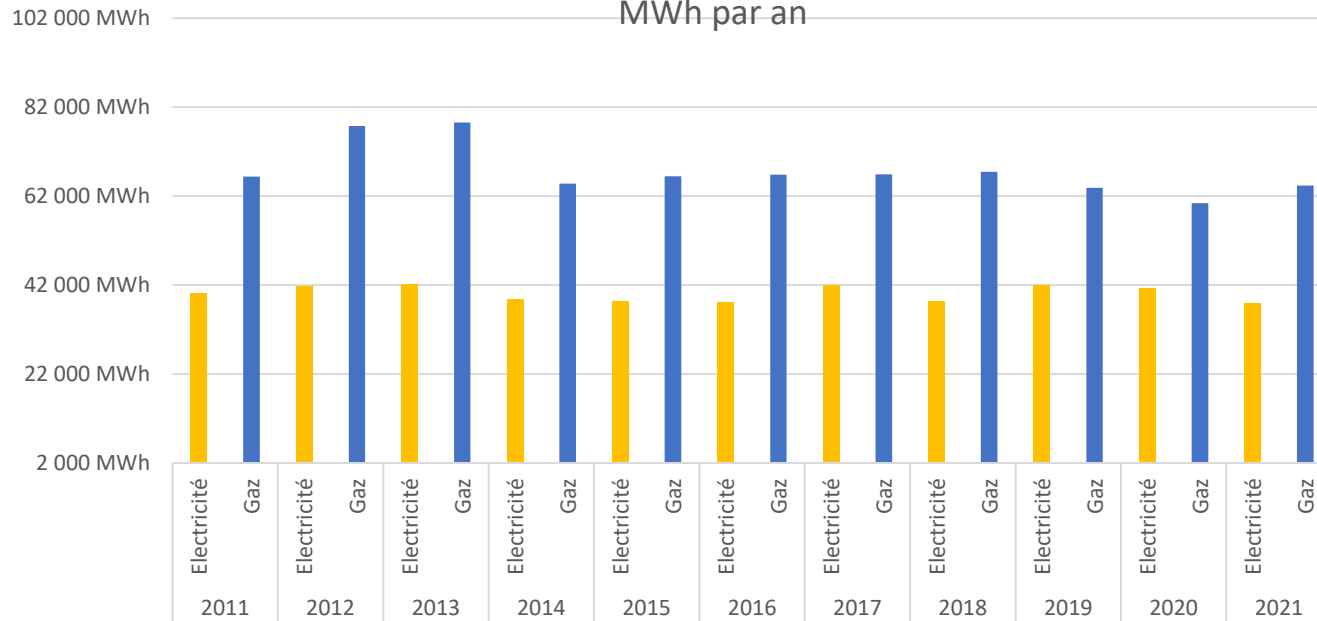
sur **46** sites

Consommation de Gaz et d'électricité par secteur sur Billère en MWh en 2021





Évolution de la consommation de Gaz et d'électricité sur Billère en MWh par an



## Émissions de gaz à effet de serre

Comptabilise l'effet cumulé des substances émises dans l'air par les activités humaines qui contribuent à l'accroissement de l'effet de serre, exprimé en milliers de tonnes équivalent CO<sub>2</sub>, dans le périmètre administratif du territoire.



**28 599t CO<sub>2</sub>eq**

émises par les activités et ménages du territoire estimé 2018, à mettre au regard de la captation de CO<sub>2</sub> par les écosystèmes localement

[Estimer le puits de carbone local](#)

## Répartition des émissions de gaz à effet de serre (hors puits) par secteur en 2018 Source



- 46,3 % Résidentiel
- 27,2 % Routier
- 18,2 % Tertiaire
- 5,9 % Industrie
- 1,6 % Énergie

	1968(*)	1975(*)	1982	1990	1999	2009	2014	2020
Population	13 382	14 657	13 138	12 570	13 398	12 955	13 336	13 229
Densité moyenne (hab/km <sup>2</sup> )	2 928,2	3 207,2	2 874,8	2 750,5	2 931,7	2 834,8	2 918,2	2 894,7